



## Aperçu de la leçon

### Objectif

Fournir une formation normalisée à l'ensemble du personnel non-médical sur les principes de Premiers soins et de réponse aux incidents médicaux sur le terrain.

### Pertinence

- Les interventions médicales d'urgence rapides sont importantes pour la survie et incluent les gestes de premiers soins immédiats.
- Les premiers secours s'appliquent à la vie quotidienne.

**Les gestes de premiers secours constituent une connaissance essentielle à la vie quotidienne.** Ils vous aideront à intervenir en cas d'incident médical chez vous, au travail et en déplacement.

Ce cours est destiné au personnel non médical.

### Acquis

Les participants apprendront à :

- Définir les premiers soins de base
- Expliquer les actions à entreprendre en tant que premier intervenant sur une urgence médicale
- Décrire les interventions clés de premiers soins

<b>Le cours</b>	Pages 3-11
Commencer la leçon	Diapositives d'introduction
En quoi consistent les premiers soins de base ?	Diapositive 1
La chaîne de survie	Diapositive 2
Si vous êtes le premier à intervenir sur un incident d'urgence médicale...	Diapositive 3
Actions à accomplir avant l'intervention de premier secours	Diapositives 4-7
Les interventions clés de premiers soins	Diapositive 8

## Le cours



## Schéma de cours

Le présent schéma de cours vise à fournir des orientations aux directeurs de cours et aux instructeurs sur la manière de préparer le cours lié aux premiers soins de base. Il s'agit d'une question de sûreté et de sécurité dans le domaine du maintien de la paix des Nations Unies.

Il est préférable que la formation sur les premiers soins de base soit dispensée sous forme d'exercices pratiques par un professionnel certifié qui devra disposer de plus de temps. Ce cours doit être adapté aux types de participants, aux sites et équipements de formation disponibles, aux informations spécifiques à la mission et aux exigences nationales supplémentaires relatives à la sécurité et la formation sur la sécurité qui surpassent les normes des Nations Unies.

Ce schéma de cours guide les instructeurs sur les messages clés des Nations Unies liés aux premiers soins de base qui doivent être pris en compte lors de la préparation des cours. Les instructeurs doivent concevoir des cours qui informent tous les participants sur les risques sur leur sécurité et les outils pour atténuer ces risques.

La formation aux premiers soins de base est obligatoire dans le cadre de la formation préalable au déploiement de l'ensemble des pays fournisseurs de contingents et de forces de police. Le personnel doit acquérir les connaissances et les compétences en matière de premiers soins de base avant le déploiement. Notez qu'une formation spéciale est requise pour la RCP et la manœuvre de Heimlich.

Le cours de base et avancé de sécurité sur le terrain (BSAFE) en ligne inclut le contenu sur la santé. Le personnel spécifique des Nations Unies (tel que les civils et les membres du personnel militaire et les officiers de police déployés et recommandés pour le contingent et les commandants d'unités de police constituées) est tenu de suivre le cours BSAFE en ligne avant son arrivée à la mission.

## Premiers soins de base




Notez qu'il est préférable de suivre une formation professionnelle sur les premiers soins de base avec certification. Ce schéma de cours sert de brève introduction aux éléments clés.

### Diapositive 1

**1. En quoi consistent les premiers soins de base ?**

- Le **soin immédiat** est effectué à une personne blessée ou prise d'un malaise soudain
- **NE** remplace **PAS** un traitement médical approprié
- Considérations juridiques: consentement, personnel formé, particularités de la personne blessée/malade

 **FIRST AID**

Modules de formation de base préalable au déploiement de 2017 des Nations Unies 1

#### Message clé : Premiers soins :

- Le **soin immédiat** est pratiqué sur une personne blessée ou prise d'un malaise soudain
- NE remplace PAS un traitement médical approprié.

#### Il y a des considérations juridiques à l'administration des premiers soins :

- **Consentement implicite** pour l'assistance vitale d'une victime inconsciente dans une situation potentiellement mortelle
- Effectuer les premiers soins uniquement si vous avez suivi une formation
- Prendre en compte les croyances culturelles et religieuses d'une personne blessée ou malade

## La chaîne de survie

### Diapositive 2

**2. La chaîne de survie**

- Pour qu'une personne survive :



Informez/  
contactez les  
secours  
**rapidement**

Pratique  
**rapide** des  
premiers  
soins/RCR  
**VOUS**

**Arrivée**  
**rapide** sur les  
lieux

Soins  
avancés  
administrés  
**rapidement**  
(hôpital)

Modules de formation de base préalable au déploiement de 2017 des Nations Unies 2

**Message clé :** Les premiers soins sont importants pour la survie. Vous avez un rôle important à jouer en cas d'urgence médicale. Les premiers soins immédiats peuvent être réalisés par la personne la plus proche sur site.

Que vous soyez ou non en fonction, vous pouvez être confronté à une urgence médicale. Il peut s'agir d'un accident ou d'un malaise.

## Le premier à intervenir en cas d'urgence médicale

### Diapositive 3

3. Si vous êtes le premier à intervenir sur un incident d'urgence médicale...

- Rester calme, ne pas paniquer
- Évaluer la situation
- Premiers soins : autorisation, consentement implicite
- Appeler les secours
- Stabiliser la situation

**HELP**  
EMERGENCY

Modules de formation de base préalable au déploiement de 2017 des Nations Unies 3

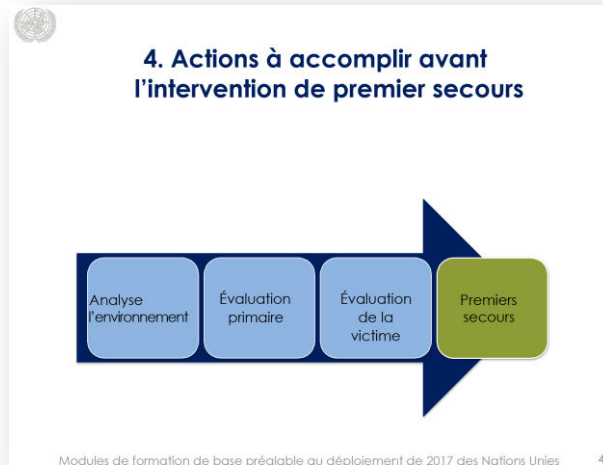
**Message clé :** Vous pouvez être la première personne à intervenir en cas d'urgence médicale. Vous pouvez aider en réalisant les premiers soins de base.

Si vous êtes le premier à intervenir sur un incident d'urgence médicale :

- Évaluez la situation
- Vous pouvez apporter votre aide si vous connaissez les premiers soins de base
- Demandez la permission d'aider si possible, sauf si la personne est inconsciente, auquel cas utilisez le « consentement implicite »
- Appelez des secours si nécessaire
- Stabilisez la situation jusqu'à l'arrivée des secours
- Essayez de rester calme et de ne pas paniquer

## Actions à accomplir avant l'intervention de premier secours

### Diapositive 4



**Message clé :** Actions à entreprendre avant de réaliser des premiers soins :

- Analyser l'environnement
- Évaluation primaire
- Évaluation de la victime

## Diapositive 5



Analyser l'environnement

- Dangers
- Cause
- Nombre de victimes



Modules de formation de base préalable au déploiement de 2017 des Nations Unies 5

**Message clé :** Il est important de déterminer à quel type de situation d'urgence vous avez affaire pour votre sécurité et celle de la/des victime(s) et celle des autres.

Lorsque vous êtes confronté à une victime accidentée ou malade, analysez le lieu. Évaluez la situation. À quoi êtes-vous confronté ? Pensez à la sécurité de tous.

Analysez rapidement les lieux à la recherche de trois éléments :

- **Dangers** qui mettent votre sécurité en jeu, celle de la victime ou des témoins
- La **cause** de la blessure ou du malaise
- **Le nombre de victimes**

**Cette analyse ne doit prendre que quelques secondes.**



**Diapositive 6**

**Évaluation primaire**

**A = Airway?**  
Les voies aériennes sont-elles dégagées ?

**B = Breathing?**  
La victime respire-t-elle (regarder, écouter et sentir) ?

**C = Circulation?**  
Vérification de la circulation (pouls et hémorragies majeures)

CAUTION CAUTION CAUTION

Modules de formation de base préalable au déploiement de 2017 des Nations Unies 6

**Message clé :** L'évaluation initiale par étape prend moins d'une minute, sauf si la victime nécessite des premiers soins. Personne ne doit la modifier.

Déterminez visuellement s'il y a d'autres problèmes graves susceptibles de mettre la vie en danger nécessitent une attention rapide.

Déterminez si la victime est consciente en la tapotant et lui parlant. Vérifiez les points ABC suivants :

- |                                     |   |
|-------------------------------------|---|
| <b>A</b> = Airway                   | Les voies aériennes sont-elles dégagées ?                 |
| <b>B</b> = Breathing                | La victime respire-t-elle (regarder, écouter et sentir) ? |
| <b>C</b> = Circulation<br>majeures) | Vérification de la circulation (pouls et hémorragies      |

**Diapositive 7**


**Processus d'évaluation de la victime**

Si la victime est **CONSCIENTE**

- Demandez si la victime est blessée ou si elle éprouve des difficultés
- Vérifier et administrer les premiers soins

Si la victime est **INCONSCIENTE**

- Observez les signes évidents e blessure ou de malaise - vérifiez la victime de la tête aux pieds
- Pratiquez rapidement les premiers soins/RCR



Modules de formation de base préalable au déploiement de 2017 des Nations Unies 7

**Message clé :** L'approche de l'évaluation de la victime sera différente si la victime est :

- Consciente
- Inconsciente

**Si la victime est CONSCIENTE /**

- Demandez à la victime quelles blessure ou difficultés elle ressent
- Vérifiez et apportez les premiers soins à ces plaintes ainsi qu'aux autres personnes qui pourraient être impliquées

**Si la victime est INCONSCIENTE (inconsciente ou porte des propos incohérents) :**

- Observez les signes évidents de blessure ou de malaise - vérifiez la victime de la tête aux pieds
- Pratiquez les premiers soins ou la RCP pour les blessures ou malaises constatés à chaque étape du processus

## Les interventions clés de premiers secours

### Diapositive 8



**5. Les interventions clés de premiers secours**

<b>Pratique des premiers soins pour...</b>	Hémorragie	Choc	Brûlures
Étouffement	Fractures et luxations	Crise cardiaque	Plaies
Amputation	Lésions à la colonne vertébrale	AVC	Piqûres et morsures

Modules de formation de base préalable au déploiement de 2017 des Nations Unies 8

**Message clé :** Vous êtes en mesure de pratiquer les premiers soins après :

- L'analyse de l'environnement
- Évaluation primaire
- Évaluation de la victime

Vous pouvez pratiquer les premiers soins pour les urgences médicales suivantes :

- Hémorragie
- Choc
- Brûlures
- Étouffement
- Fractures et luxations
- Crise cardiaque
- Plaies
- Amputation
- Lésions à la colonne vertébrale
- AVC
- Piqûres et morsures



À partir d'ici poursuivre avec la formation professionnelle sur les premiers soins de base effectuée par un professionnel certifié

## Documents de référence

Vous trouverez ci-dessous une liste de documents qui sont a) cités dans cette leçon et b) dont la lecture est requise pour la préparation de l'instructeur :

- [Charte des Nations Unies, 1945](#)
- [Principes et orientation des opérations de maintien de la paix des Nations Unies \(également connu sous le nom de Doctrine Capstone\) 2008](#)
- [Manuel des règles et procédures régissant les remboursements et le contrôle relatif au matériel appartenant aux forces militaires ou de police des pays qui participent aux opérations de maintien de la paix, également connu sous le nom de doctrine Capstone \(A/C.5/69/18\)](#)
- [Manuel de sécurité des Nations Unies, janvier 2006](#)
- [Notions de base relative à la sécurité sur le terrain des Nations Unies : protection, santé et bien-être du personnel \(ST/SGB/2003/19\), 9 décembre 2003](#)
- [Manuel de soutien sanitaire dans le cadre des missions de terrain des Nations Unies, 2015](#)
- [Directives en matière de premiers soins et de réanimation de la Fédération internationale des sociétés de la Croix-Rouge et du Croissant-Rouge, 2016](#)

## Ressources complémentaires

### Informations des Nations Unies

Site Internet pour le maintien de la paix des Nations Unies :  
<http://www.un.org/en/peacekeeping/>

### Documents des Nations Unies

Les documents des Nations Unies sont disponibles sur :  
<http://www.un.org/en/documents/index.html>  
 (rechercher par cote, par ex. A/63/100)

### Orientations du DOMP et du DAM

La base de données sur les politiques et les pratiques constitue le répertoire de toutes les orientations officielles du DOMP et du DAM : <http://ppdb.un.org> (uniquement accessible depuis le réseau des Nations Unies). Les documents officiels d'orientations en matière de maintien de la paix sont également accessibles sur le Centre de

ressources de maintien de la paix : <http://research.un.org/en/peacekeeping-community>

Les instructeurs sont invités à consulter les dernières orientations.

### **Films des Nations Unies**

Les vidéos des Nations Unies sont disponibles sur YouTube :  
<https://www.youtube.com/user/unitednations>

### **Informations complémentaires**

Les formateurs doivent informer les participants, qu'en plus des informations spécifiques à la mission reçues au cours de la formation, ils doivent également se familiariser avec le dossier d'information préalable au déploiement. Le dossier d'informations relatives préalable au déploiement, fournit les informations sur la mission et le contexte local.

### **Ressources de formation supplémentaires**

La formation obligatoire des Nations Unies comprend le cours en ligne de base et avancé de sécurité sur le terrain (BSAFE) :

<https://dss.un.org>

La formation est également accessible sur Inspira : <http://inspira.un.org>

Lorsque les instituts de formation de maintien de la paix ne disposent pas de matériel informatique suffisant, l'information du personnel éligible de son obligation de suivre la formation BSAFE à son arrivée à la mission, peut suffire.

## Module 3 : Membre du personnel du maintien de la paix

Cours

# 3.12



---

Premiers soins de base  
sur le terrain



# Pertinence

- Une intervention médicale d'urgence rapide est cruciale pour la survie
- Les premiers secours s'appliquent à la vie quotidienne



# Acquis

Les participants apprendront à :

- Définir les premiers soins de base
- Expliquer les actions à entreprendre en tant que premier intervenant sur une urgence médicale
- Décrire les interventions clés de premiers secours





# Vue d'ensemble du cours

1. Premiers soins de base
2. La chaîne de survie
3. Le premier à intervenir en cas d'urgence médicale
4. Actions à accomplir avant l'intervention de premier secours
5. Les interventions clés de premiers secours



# 1. En quoi consistent les premiers soins de base ?

- Le **soin immédiat** est effectué à une personne blessée ou prise d'un malaise soudain
- **NE** remplace **PAS** un traitement médical approprié
- Considérations juridiques: consentement, personnel formé, particularités de la personne blessée/malade





## 2. La chaîne de survie

- Pour qu'une personne survive :



Informez/  
contactez les  
secours  
**rapidement**

Pratique  
**rapide** des  
premiers  
soins/RCR  
**VOUS**

**Arrivée**  
**rapide** sur les  
lieux

Soins  
avancés  
administrés  
**rapidement**  
(hôpital)



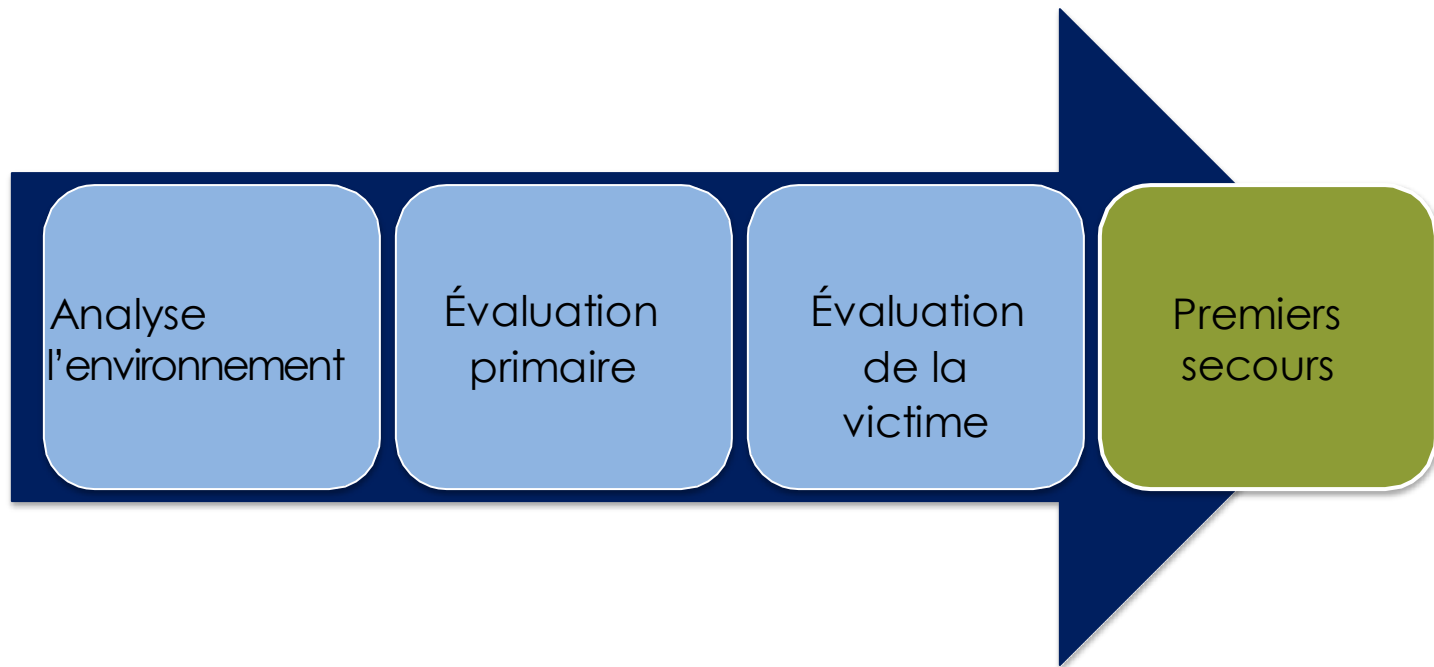
### 3. Si vous êtes le premier à intervenir sur un incident d'urgence médicale...

- Rester calme, ne pas paniquer
- Évaluer la situation
- Premiers soins : autorisation, consentement implicite
- Appeler les secours
- Stabiliser la situation

**HELP**  
**EMERGENCY**



## 4. Actions à accomplir avant l'intervention de premier secours





## Analyser l'environnement

- Dangers
- Cause
- Nombre de victimes





# Évaluation primaire

## **A = Airway?**

Les voies aériennes sont-elles dégagées ?

## **B = Breathing?**

La victime respire-t-elle (regarder, écouter et sentir) ?

## **C = Circulation?**

Vérification de la circulation (pouls et hémorragies majeures)





# Processus d'évaluation de la victime

Si la victime est  
**CONSCIENTE**

- Demandez si la victime est blessée ou si elle éprouve des difficultés
- Vérifier et administrer les premiers soins

Si la victime est  
**INCONSCIENTE**

- Observez les signes évidents e blessure ou de malaise - vérifiez la victime de la tête aux pieds
- Pratiquez rapidement les premiers soins/RCR







## 5. Les interventions clés de premiers secours

<b>Pratique des premiers soins pour...</b>	Hémorragie	Choc	Brûlures
Étouffement	Fractures et luxations	Crise cardiaque	Plaies
Amputation	Lésions à la colonne vertébrale	AVC	Piqûres et morsures



# Résumé des messages clés

- Premiers soins
- Les actions à entreprendre en tant que premier intervenant sur une urgence médicale
- Interventions clés de premiers secours



# Questions



# **Activité pédagogique**

## **Évaluation**